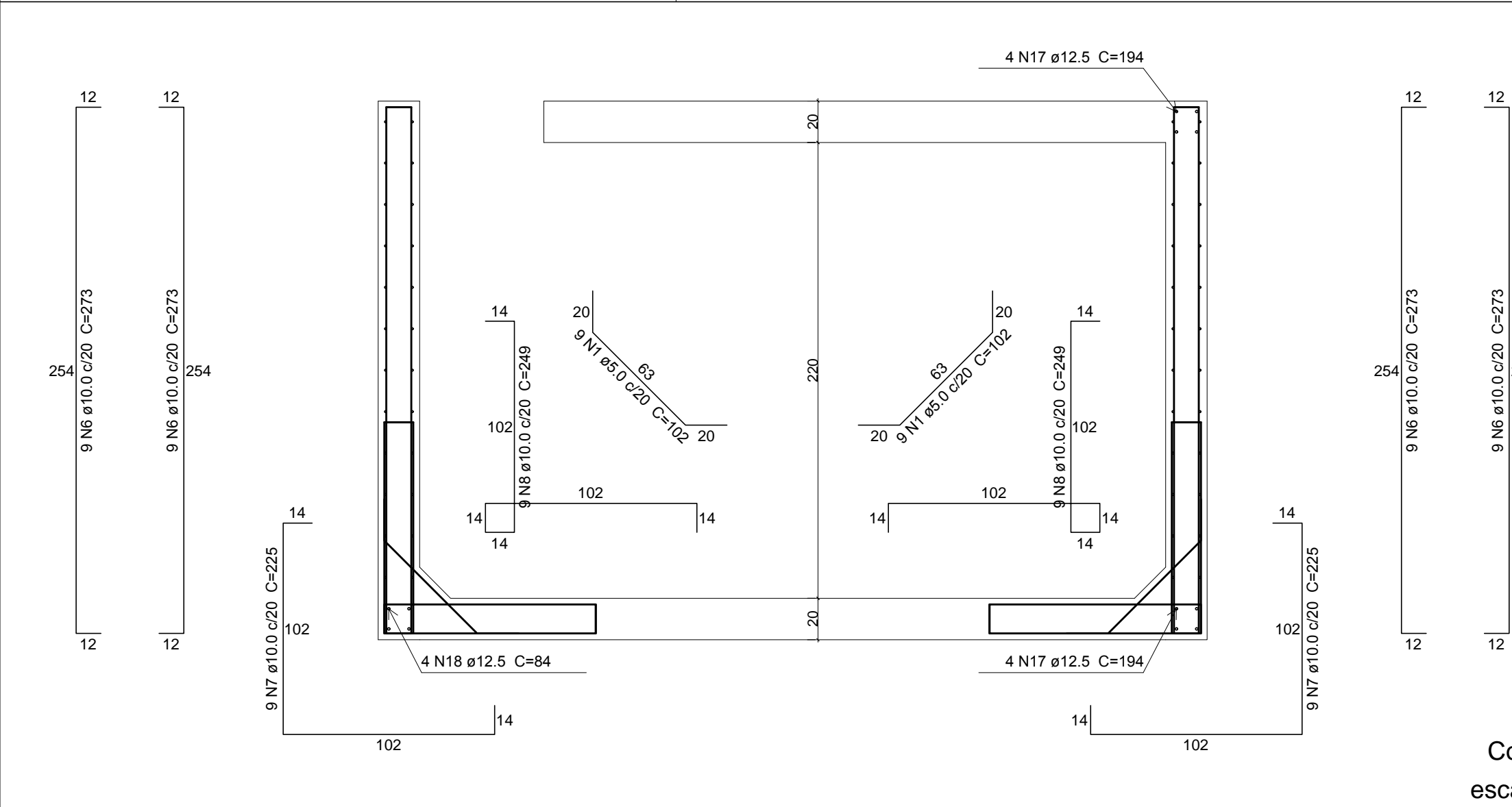
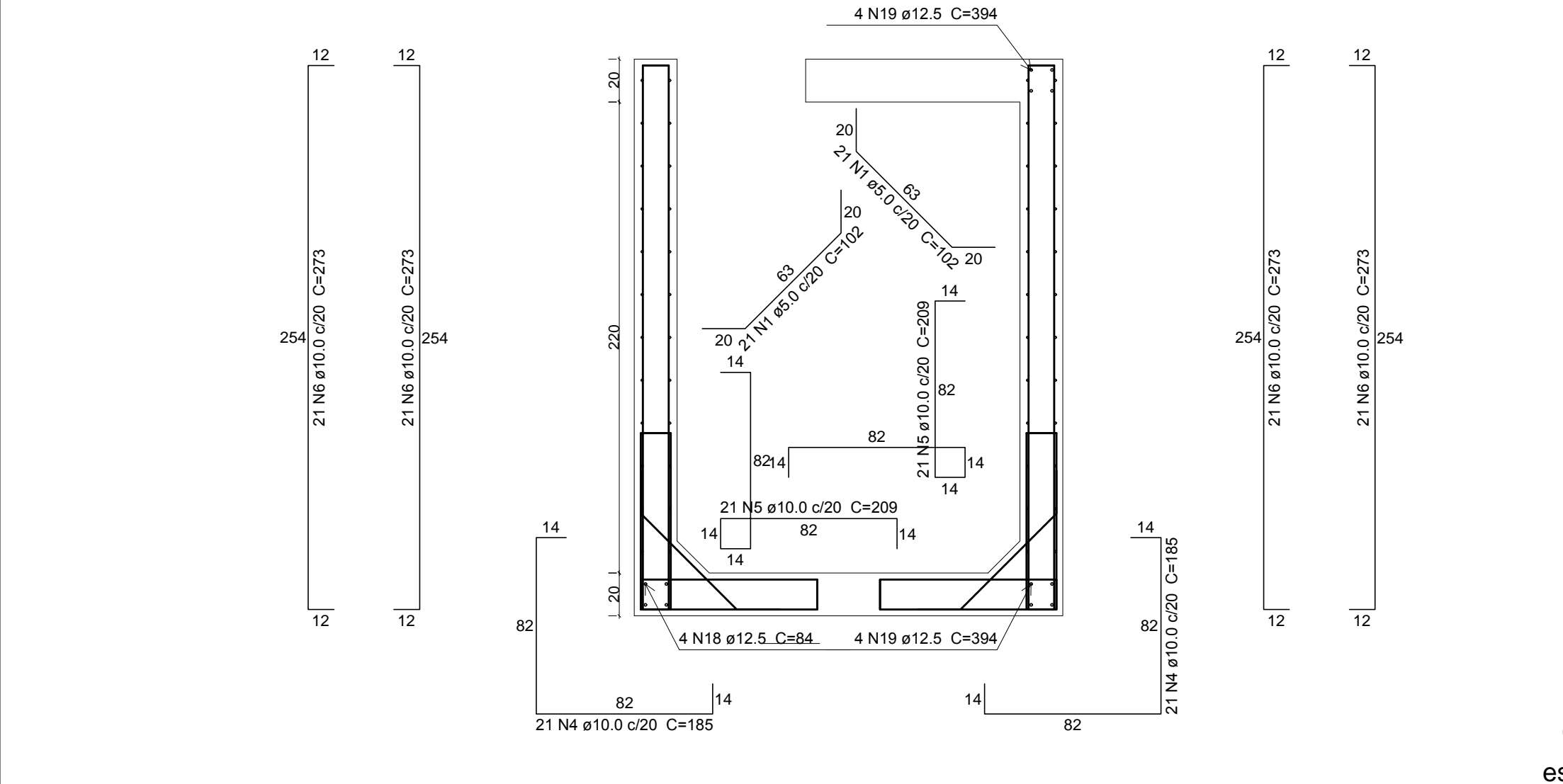


Planta  
escala 1:25



Corte A-A  
escala 1:25

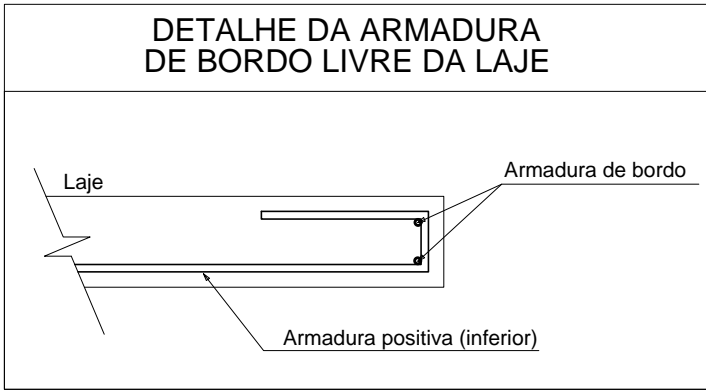


Corte B-B  
escala 1:25

#### NOTAS GERAIS :

PARA TODAS AS PARTES DA OBRA :

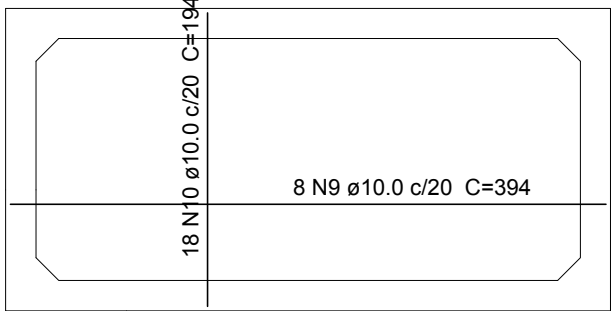
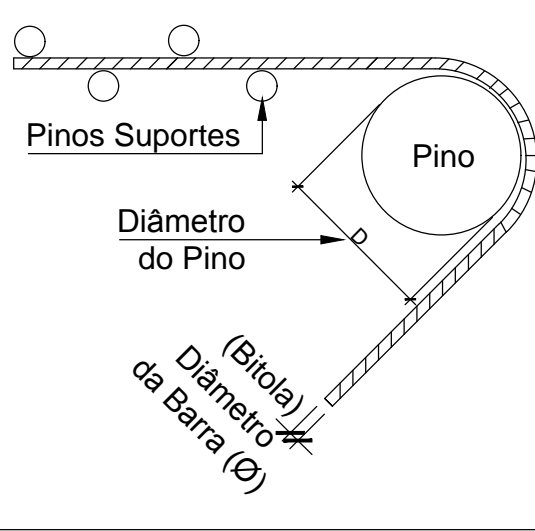
- CONCRETO Fck=25,0 MPa (250 kgf/cm<sup>2</sup>); FATOR ÁGUA/CEMENTO MÁXIMO = 0,6 l/kg. CONSUMO MÍNIMO DE CIMENTO = 350Kg/m<sup>3</sup>.
- EFEITUAR CURA DO CONCRETO POR UM PERÍODO NÃO INFERIOR A 7 DIAS, MANTENDO UMEDECIDA A SUPERFÍCIE E/OU PROTEGENDO-A;
- USAR DISTANCIADORES PARA GARANTIR OS COBRIMENTOS INDICADOS;
- LAJES : COBRIMENTO : 2,5cm VIGAS E PILARES: COBRIMENTO : 3,0cm BLOCOS: COBRIMENTO: 4,0cm
- CONFERIR MEDIDAS NO LOCAL ANTES DE EXECUTAR OS SERVIÇOS;
- TODAS AS PEÇAS ESTRUTURAIS DEVERÃO TER AS DIMENSÕES MÍNIMAS MENCIONADAS NESTE PROJETO;
- A EXECUCAO DA ESTRUTURA DEVERA OBEDECER AS PRESCRIÇÕES DA NBR-6118:2014.



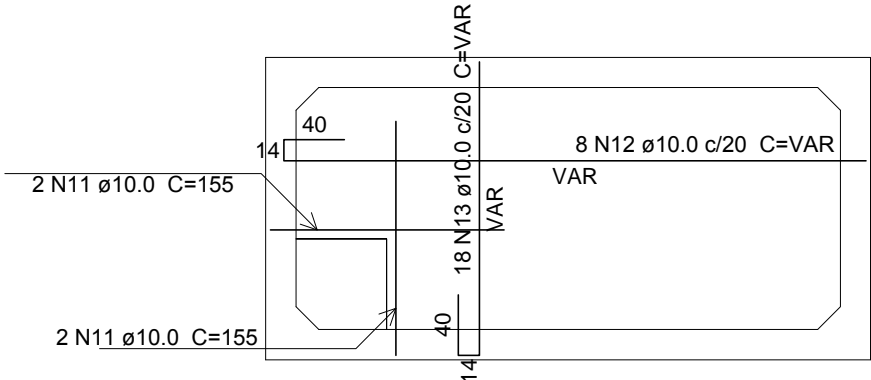
ANTES DE CONCRETAR O RESERVATÓRIO,  
INSTALAR AS TUBULAÇÕES HIDRÁULICAS,  
CONFORME PROJETO HIDROSSANITÁRIO

#### DOBRAMENTO DO AÇO

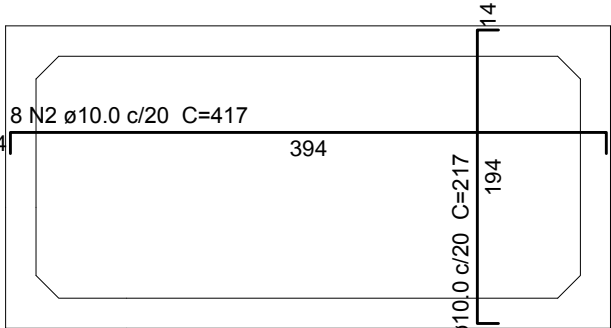
Bitola (mm)	Diâmetro (Ø) dos pinos de dobramento (mm)	
	CA 50	CA 60
5,0		30
6,3	32	
8,0	40	48
10,0	50	
12,5	63	
16,0	80	
20,0	160	
25,0	200	
32,0	256	



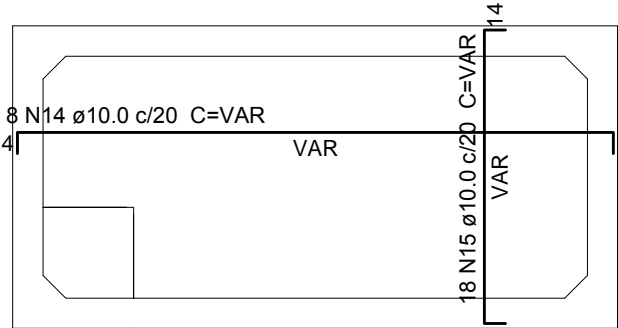
Armação positiva das lajes fundo  
escala 1:50



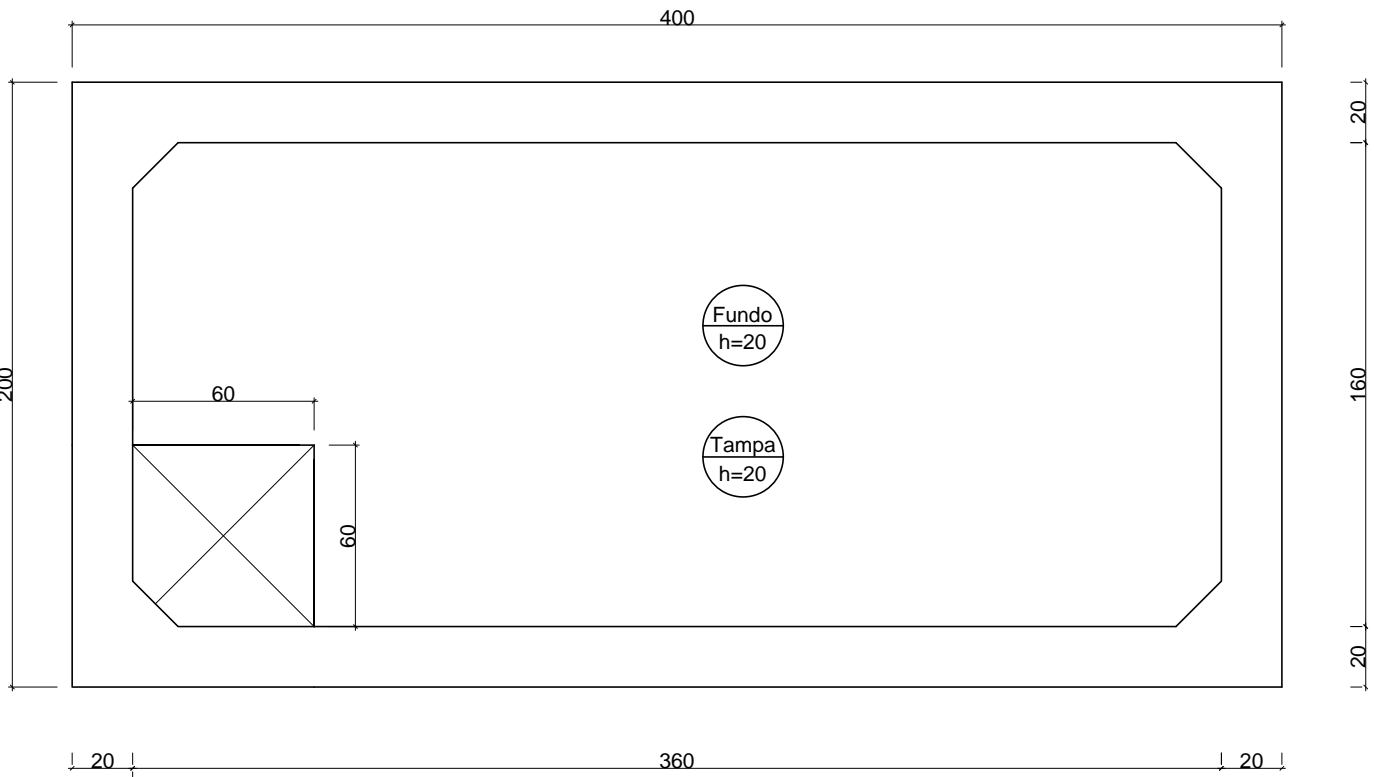
Armação positiva das lajes tampa  
escala 1:50



Armação negativa das lajes fundo  
escala 1:50



Armação negativa das lajes tampa  
escala 1:50



Forma  
escala 1:25

#### Relação do aço RESERVATÓRIO ÁGUA TRATADA

AÇO	N	DIAM (mm)	QUANT (Barras)	UNIT (cm)	C.TOTAL (cm)
CA60	1	5,0	108	102	11016
CA50	2	10,0	56	417	23352
	3	10,0	66	217	14322
	4	10,0	90	185	16650
	5	10,0	90	209	18810
	6	10,0	120	273	32760
	7	10,0	18	225	4050
	8	10,0	18	249	4482
	9	10,0	8	394	3152
	10	10,0	18	194	3492
	11	10,0	4	155	620
	12	10,0	8	VAR	VAR
	13	10,0	18	VAR	VAR
	14	10,0	8	VAR	VAR
	15	10,0	18	VAR	VAR
	16	12,5	16	254	4064
	17	12,5	8	194	1552
	18	12,5	8	84	672
	19	12,5	8	394	3152

#### Resumo do aço

AÇO	DIAM (mm)	C.TOTAL (m)	PESO (kg)
CA50	10,0	1367,8	843,3
	12,5	94,4	90,9
CA60	5,0	110,2	17
PESO TOTAL (kg)			
CA50		934,2	
CA60		17	

Volume de concreto (C-25) = 7,61 m<sup>3</sup>  
Área de forma = 61,68 m<sup>2</sup>

COORDENADOR DE CONTRATO - JOSÉ CARLOS DA ROCHA RNP - 050093923-3	
RESPONSÁVEL TÉCNICO - ALESSANDRE M. ASSIS PEREIRA RNP - 050086749-7	
ENGENHEIRO - LEILSON REZENDE RNP - 050082575-0	

ALTERAÇÕES:					
03					
02					
01					
NÚMERO	DATA	RESPONS.	TIPO E LOCAL DA ALTERAÇÃO		

COORDENADORA DE PLANEJAMENTO, PROJETO E OBRAS - ARQ. MÁRCIA ELIZABETH PINHEIRO CAU- A21369-4	
CHEFE DO NÚCLEO DE PROJETOS - ARQ. ROSANA DE LEO CAU- A18234-6	

UNIVERSIDADE FEDERAL DA BAHIA	SUMAI
Supernormando de Meio Ambiente e Infraestrutura	

COORDENADORA DE PLANEJAMENTO, PROJETO E OBRAS - ARQ. MÁRCIA ELIZABETH PINHEIRO CAU- A21369-4  
CHEFE DO NÚCLEO DE PROJETOS - ARQ. ROSANA DE LEO CAU- A18234-6

COORDENADORA DE PLANEJAMENTO, PROJETO E OBRAS - ARQ. MÁRCIA ELIZABETH PINHEIRO CAU- A21369-4	
CHEFE DO NÚCLEO DE PROJETOS - ARQ. ROSANA DE LEO CAU- A18234-6	

COORDENADORA DE PLANEJAMENTO, PROJETO E OBRAS - ARQ. MÁRCIA ELIZABETH PINHEIRO CAU- A21369-4	
CHEFE DO NÚCLEO DE PROJETOS - ARQ. ROSANA DE LEO CAU- A18234-6	

COORDENADORA DE PLANEJAMENTO, PROJETO E OBRAS - ARQ. MÁRCIA ELIZABETH PINHEIRO CAU- A21369-4	
CHEFE DO NÚCLEO DE PROJETOS - ARQ. ROSANA DE LEO CAU- A18234-6	

COORDENADORA DE PLANEJAMENTO, PROJETO E OBRAS - ARQ. MÁRCIA ELIZABETH PINHEIRO CAU- A21369-4	
CHEFE DO NÚCLEO DE PROJETOS - ARQ. ROSANA DE LEO CAU- A18234-6	

COORDENADORA DE PLANEJAMENTO, PROJETO E OBRAS - ARQ. MÁRCIA ELIZABETH PINHEIRO CAU- A21369-4	
CHEFE DO NÚCLEO DE PROJETOS - ARQ. ROSANA DE LEO CAU- A18234-6	

COORDENADORA DE PLANEJAMENTO, PROJETO E OBRAS - ARQ. MÁRCIA ELIZABETH PINHEIRO CAU- A21369-4	
CHEFE DO NÚCLEO DE PROJETOS - ARQ. ROSANA DE LEO CAU- A18234-6	

COORDENADORA DE PLANEJAMENTO, PROJETO E OBRAS - ARQ. MÁRCIA ELIZABETH PINHEIRO CAU- A21369-4	
CHEFE DO NÚCLEO DE PROJETOS - ARQ. ROSANA DE LEO CAU- A18234-6	

COORDENADORA DE PLANEJAMENTO, PROJETO E OBRAS - ARQ. MÁRCIA ELIZABETH PINHEIRO CAU- A21369-4	
CHEFE DO NÚCLEO DE PROJETOS - ARQ. ROSANA DE LEO CAU- A18234-6	

COORDENADORA DE PLANEJAMENTO, PROJETO E OBRAS - ARQ. MÁRCIA ELIZABETH PINHEIRO CAU- A21369-4	
CHEFE DO NÚCLEO DE PROJETOS - ARQ. ROSANA DE LEO CAU- A18234-6	

COORDENADORA DE PLANEJAMENTO, PROJETO E OBRAS - ARQ. MÁRCIA ELIZABETH PINHEIRO CAU- A21369-4	
CHEFE DO NÚCLEO DE PROJETOS - ARQ. ROSANA DE LEO CAU- A18234-6	

COORDENADORA DE PLANEJAMENTO, PROJETO E OBRAS - ARQ. MÁRCIA ELIZABETH PINHEIRO CAU- A21369-4	
CHEFE DO NÚCLEO DE PROJETOS - ARQ. ROSANA DE LEO CAU- A18234-6	

COORDENADORA DE PLANEJAMENTO, PROJETO E OBRAS - ARQ. MÁRCIA ELIZABETH PINHEIRO CAU- A21369-4	
CHEFE DO NÚCLEO DE PROJETOS - ARQ. ROSANA DE LEO CAU- A18234-6	

COORDENADORA DE PLANEJAMENTO, PROJETO E OBRAS - ARQ. MÁRCIA ELIZABETH PINHEIRO CAU- A21369-4	
CHEFE DO NÚCLEO DE PROJETOS - ARQ. ROSANA DE LEO CAU- A18234-6	

COORDENADORA DE PLANEJAMENTO, PROJETO E OBRAS - ARQ. MÁRCIA ELIZABETH PINHEIRO CAU- A21369-4	
CHEFE DO NÚCLEO DE PROJETOS - ARQ. ROSANA DE LEO CAU- A18234-6	

COORDENADORA DE PLANEJAMENTO, PROJETO E OBRAS - ARQ. MÁRCIA ELIZABETH PINHEIRO CAU- A21369-4	
CHEFE DO NÚCLEO DE PROJETOS - ARQ. ROSANA DE LEO CAU- A18234-6	

COORDENADORA DE PLANEJAMENTO, PROJETO E OBRAS - ARQ. MÁRCIA ELIZABETH PINHEIRO CAU- A21369-4	
CHEFE DO NÚCLEO DE PROJETOS - ARQ. ROSANA DE LEO CAU- A18234-6	

COORDENADORA DE PLANEJAMENTO, PROJETO E OBRAS - ARQ. MÁRCIA ELIZABETH PINHEIRO CAU- A21369-4	
CHEFE DO NÚCLEO DE PROJETOS - ARQ. ROSANA DE LEO CAU- A18234-6	

COORDENADORA DE PLANEJAMENTO, PROJETO E OBRAS - ARQ. MÁRCIA ELIZABETH PINHEIRO CAU- A21369-4	
CHEFE DO NÚCLEO DE PROJETOS - ARQ. ROSANA DE LEO CAU- A18234-6	

COORDENADORA DE PLANEJAMENTO, PROJETO E OBRAS - ARQ. MÁRCIA ELIZABETH PINHEIRO CAU- A21369-4	
CHEFE DO NÚCLEO DE PROJETOS - ARQ. ROSANA DE LEO CAU- A18234-6	

COORDENADORA DE PLANEJAMENTO, PROJETO E OBRAS - ARQ. MÁRCIA ELIZABETH PINHEIRO CAU- A21369-4	
CHEFE DO NÚCLEO DE PROJETOS - ARQ. ROSANA DE LEO CAU- A18234-6	

COORDENADORA DE PLANEJAMENTO, PROJETO E OBRAS - ARQ. MÁRCIA ELIZABETH PINHEIRO CAU- A21369-4	
CHEFE DO NÚCLEO DE PROJETOS - ARQ. ROSANA DE LEO CAU- A18234-6	

COORDENADORA DE PLANEJAMENTO, PROJETO E OBRAS - ARQ. MÁRCIA ELIZABETH PINHEIRO CAU- A21369-4	
CHEFE DO NÚCLEO DE PROJETOS - ARQ. ROSANA DE LEO CAU- A18234-6	

COORDENADORA DE PLANEJAMENTO, PROJETO E OBRAS - ARQ. MÁRCIA ELIZABETH PINHEIRO CAU- A21369-4	
CHEFE DO NÚCLEO DE PROJETOS - ARQ. ROSANA DE LEO CAU- A18234-6	

COORDENADORA DE PLANEJAMENTO, PROJETO E OBRAS - ARQ. MÁRCIA ELIZABETH PINHEIRO CAU- A21369-4	
CHEFE DO NÚCLEO DE PROJETOS - ARQ. ROSANA DE LEO CAU- A18234-6	

COORDENADORA DE PLANEJAMENTO, PROJETO E OBRAS - ARQ. MÁRCIA ELIZABETH PINHEIRO CAU- A21369-4	
CHEFE DO NÚCLEO DE PROJETOS - ARQ. ROSANA DE LEO CAU- A18234-6	

COORDENADORA DE PLANEJAMENTO, PROJETO E OBRAS - ARQ. MÁRCIA ELIZABETH PINHEIRO CAU- A21369-4	
CHEFE DO NÚCLEO DE PROJETOS - ARQ. ROSANA DE LEO CAU- A18234-6	

COORDENADORA DE PLANEJAMENTO, PROJETO E OBRAS - ARQ. MÁRCIA ELIZABETH PINHEIRO CAU- A21369-4	
CHEFE DO NÚCLEO DE PROJETOS - ARQ. ROSANA DE LEO CAU- A18234-6	

COORDENADORA DE PLANEJAMENTO, PROJETO E OBRAS - ARQ. MÁRCIA ELIZABETH PINHEIRO CAU- A21369-4	
CHEFE DO NÚCLEO DE PROJETOS - ARQ. ROSANA DE LEO CAU- A18234-6	

COORDENADORA DE PLANEJAMENTO, PROJETO E OBRAS - ARQ. MÁRCIA ELIZABETH PINHEIRO CAU- A21369-4	
CHEFE DO NÚCLEO DE PROJETOS - ARQ. ROSANA DE LEO CAU- A18234-6	

COORDENADORA DE PLANEJAMENTO, PROJETO E OBRAS - ARQ. MÁRCIA ELIZABETH PINHEIRO CAU- A21369-4	
CHEFE DO NÚCLEO DE PROJETOS - ARQ. ROSANA DE LEO CAU- A18234-6	

COORDENADORA DE PLANEJAMENTO, PROJETO E OBRAS - ARQ. MÁRCIA ELIZABETH PINHEIRO CAU- A21369-4	
CHEFE DO NÚCLEO DE PROJETOS - ARQ. ROSANA DE LEO CAU- A18234-6	

COORDENADORA DE PLANEJAMENTO, PROJETO E OBRAS - ARQ. MÁRCIA ELIZABETH PINHEIRO CAU- A21369-4	
CHEFE DO NÚCLEO DE PROJETOS - ARQ. ROSANA DE LEO CAU- A18234-6	

COORDENADORA DE PLANEJAMENTO, PROJETO E OBRAS - ARQ. MÁRCIA ELIZABETH PINHEIRO CAU- A21369-4	
CHEFE DO NÚCLEO DE PROJETOS - ARQ. ROSANA DE LEO CAU- A18234-6	

COORDENADORA DE PLANEJAMENTO, PROJETO E OBRAS - ARQ. MÁRCIA ELIZABETH PINHEIRO CAU- A21369-4	
CHEFE DO NÚCLEO DE PROJETOS - ARQ. ROSANA DE LEO CAU- A18234-6	

COORDENADORA DE PLANEJAMENTO, PROJETO E OBRAS - ARQ. MÁRCIA ELIZABETH PINHEIRO CAU- A21369-4	
CHEFE DO NÚCLEO DE PROJETOS - ARQ. ROSANA DE LEO CAU- A18234-6	

COORDENADORA DE PLANEJAMENTO, PROJETO E OBRAS - ARQ. MÁRCIA ELIZABETH PINHEIRO CAU- A21369-4	
CHEFE DO NÚCLEO DE PROJETOS - ARQ. ROSANA DE LEO CAU- A18234-6	

COORDENADORA DE PLANEJAMENTO, PROJETO E OBRAS - ARQ. MÁRCIA ELIZABETH PINHEIRO CAU- A21369-4	
CHEFE DO NÚCLEO DE PROJETOS - ARQ. ROSANA DE LEO CAU- A18234-6	

COORDENADORA DE PLANEJAMENTO, PROJETO E OBRAS - ARQ. MÁRCIA ELIZABETH PINHEIRO CAU- A21369-4	
CHEFE DO NÚCLEO DE PROJETOS - ARQ. ROSANA DE LEO CAU- A18234-6	

COORDENADORA DE PLANEJAMENTO, PROJETO E OBRAS - ARQ. MÁRCIA ELIZABETH PINHEIRO CAU- A21369-4	
CHEFE DO NÚCLEO DE PROJETOS - ARQ. ROSANA DE LEO CAU- A18234-6	

COORDENADORA DE PLANEJAMENTO, PROJETO E OBRAS - ARQ. MÁRCIA ELIZABETH PINHEIRO CAU- A21369-4	
CHEFE DO NÚCLEO DE PROJETOS - ARQ. ROSANA DE LEO CAU- A18234-6	

COORDENADORA DE PLANEJAMENTO, PROJETO E OBRAS - ARQ. MÁRCIA ELIZABETH PINHEIRO CAU- A21369-4	
CHEFE DO NÚCLEO DE PROJETOS - ARQ. ROSANA DE LEO CAU- A18234-6	

COORDENADORA DE PLANEJAMENTO, PROJETO E OBRAS - ARQ. MÁRCIA ELIZABETH PINHEIRO CAU- A21369-4	
CHEFE DO NÚCLEO DE PROJETOS - ARQ. ROSANA DE LEO CAU- A18234-6	

COORDENADORA DE PLANEJAMENTO, PROJETO E OBRAS - ARQ. MÁRCIA ELIZABETH PINHEIRO CAU- A21369-4	
CHEFE DO NÚCLEO DE PROJETOS - ARQ. ROSANA DE LEO CAU- A18234-6	

COORDENADORA DE PLANEJAMENTO, PROJETO E OBRAS - ARQ. MÁRCIA ELIZABETH PINHEIRO CAU- A21369-4	
CHEFE DO NÚCLEO DE PROJETOS - ARQ. ROSANA DE LEO CAU- A18234-6	

COORDENADORA DE PLANEJAMENTO, PROJETO E OBRAS - ARQ. MÁRCIA ELIZABETH PINHEIRO CAU- A21369-4	
CHEFE DO NÚCLEO DE PROJETOS - ARQ. ROSANA DE LEO CAU- A18234-6	

COORDENADORA DE PLANEJAMENTO, PROJETO E OBRAS - ARQ. MÁRCIA ELIZABETH PINHEIRO CAU- A21369-4	
CHEFE DO NÚCLEO DE PROJETOS - ARQ. ROSANA DE LEO CAU- A18234-6	

COORDENADORA DE PLANEJAMENTO, PROJETO E OBRAS - ARQ. MÁRCIA ELIZABETH PINHEIRO CAU- A21369-4	
CHEFE DO NÚCLEO DE PROJETOS - ARQ. ROSANA DE LEO CAU- A18234-6	

COORDENADORA DE PLANEJAMENTO, PROJETO E OBRAS - ARQ. MÁRCIA ELIZABETH PINHEIRO CAU- A21369-4	
CHEFE DO NÚCLEO DE PROJETOS - ARQ. ROSANA DE LEO CAU- A18234-6	

COORDENADORA DE PLANEJAMENTO, PROJETO E OBRAS - ARQ. MÁRCIA ELIZABETH PINHEIRO CAU- A21369-4	
CHEFE DO NÚCLEO DE PROJETOS - ARQ. ROSANA DE LEO CAU- A18234-6	

COORDENADORA DE PLANEJAMENTO, PROJETO E OBRAS - ARQ. MÁRCIA ELIZABETH PINHEIRO CAU- A21369-4	
CHEFE DO NÚCLEO DE PROJETOS - ARQ. ROSANA DE LEO CAU- A18234-6	

COORDENADORA DE PLANEJAMENTO, PROJETO E OBRAS - ARQ. MÁRCIA ELIZABETH PINHEIRO CAU- A21369-4	
CHEFE DO NÚCLEO DE PROJETOS - ARQ. ROSANA DE LEO CAU- A18234-6	

COORDENADORA DE PLANEJAMENTO, PROJETO E OBRAS - ARQ. MÁRCIA ELIZABETH PINHEIRO CAU- A21369-4	
CHEFE DO NÚCLEO DE PROJETOS - ARQ. ROSANA DE LEO CAU- A18234-6	

COORDENADORA DE PLANEJAMENTO, PROJETO E OBRAS - ARQ. MÁRCIA ELIZABETH PINHEIRO CAU- A21369-4	
CHEFE DO NÚCLEO DE PROJETOS - ARQ. ROSANA DE LEO CAU- A18234-6	

COORDENADORA DE PLANEJAMENTO, PROJETO E OBRAS - ARQ. MÁRCIA ELIZABETH PINHEIRO CAU- A21369-4	
CHEFE DO NÚCLEO DE PROJETOS - ARQ. ROSANA DE LEO CAU- A18234-6	

COORDENADORA DE PLANEJAMENTO, PROJETO E OBRAS - ARQ. MÁRCIA ELIZABETH PINHEIRO CAU- A21369-4	
CHEFE DO NÚCLEO DE PROJETOS - ARQ. ROSANA DE LEO CAU- A18234-6	

COORDENADORA DE PLANEJAMENTO, PROJETO E OBRAS - ARQ. MÁRCIA ELIZABETH PINHEIRO CAU- A21369-4	
CHEFE DO NÚCLEO DE PROJETOS - ARQ. ROSANA DE LEO CAU- A18234-6	

COORDENADORA DE PLANEJAMENTO, PROJETO E OBRAS - ARQ. MÁRCIA ELIZABETH PINHEIRO CAU- A21369-4	
CHEFE DO NÚCLEO DE PROJETOS - ARQ. ROSANA DE LEO CAU- A18234-6	

COORDENADORA DE PLANEJAMENTO, PROJETO E OBRAS - ARQ. MÁRCIA ELIZABETH PINHEIRO CAU- A21369-4	
CHEFE DO NÚCLEO DE PROJETOS - ARQ. ROSANA DE LEO CAU- A18234-6	

COORDENADORA DE PLANEJAMENTO, PROJETO E OBRAS - ARQ. MÁRCIA ELIZABETH PINHEIRO CAU- A21369-4	
CHEFE DO NÚCLEO DE PROJETOS - ARQ. ROSANA DE LEO CAU- A18234-6	

COORDENADORA DE PLANEJAMENTO, PROJETO E OBRAS - ARQ. MÁRCIA ELIZABETH
---